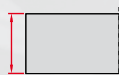




A PRO 5PB praktikus, hordozható csővég-megmunkáló gép, amely kiváló szerszám szénacél, rozsdamentes acél, alumínium-ötvözet és vörösréz-nikkel csövek végeinek megmunkálásához.

Hatékony alkalmazását egy személy is végezheti. Az önbeállító és nyújtható tűskék a csövek, vezetékek gyors és pontos beállítását teszik lehetővé a megmunkálás előtt. Az alkalmazott szerszámoktól függően a PRO 5 PB minimum 32 mm (1,26") belső átmérőjű és maximum 114 mm (4,49") külső átmérőjű, illetve opcionálisan akár 140 mm (5,51") külső átmérőjű csövek külső megmunkálása, J alakú megmunkálása, belső kalibrálása és felület-megmunkálása.

A felhasználói preferenciáktól és az adott helyszíni körülményektől függően a PRO 5 PB gép kiváló minőségű, nagyteljesítményű pneumatikus motorral illetve kiváló minőségű nagy nyomatékú villanymotorral is üzemeltethető. Az opcionális kis orsótárcsa és racsnis kulcs lehetővé teszik, hogy nehezen hozzáférhető, korlátozott terű területeken is alkalmazni lehessen a gépet.



Max falvastagság  
12mm (0.47")  
114mm (4.49") külső  
csőátmérőig



Belső átmérő 32-107mm  
(1.26 - 4.21") vagy  
opcionálisan 107-133mm  
(4.21 - 5.24")



Felület  
megmunkálás



Cső külső átmérő  
hormyolás 114 mm (4,49")  
140 mm-ig (5,51")  
opcionálisan

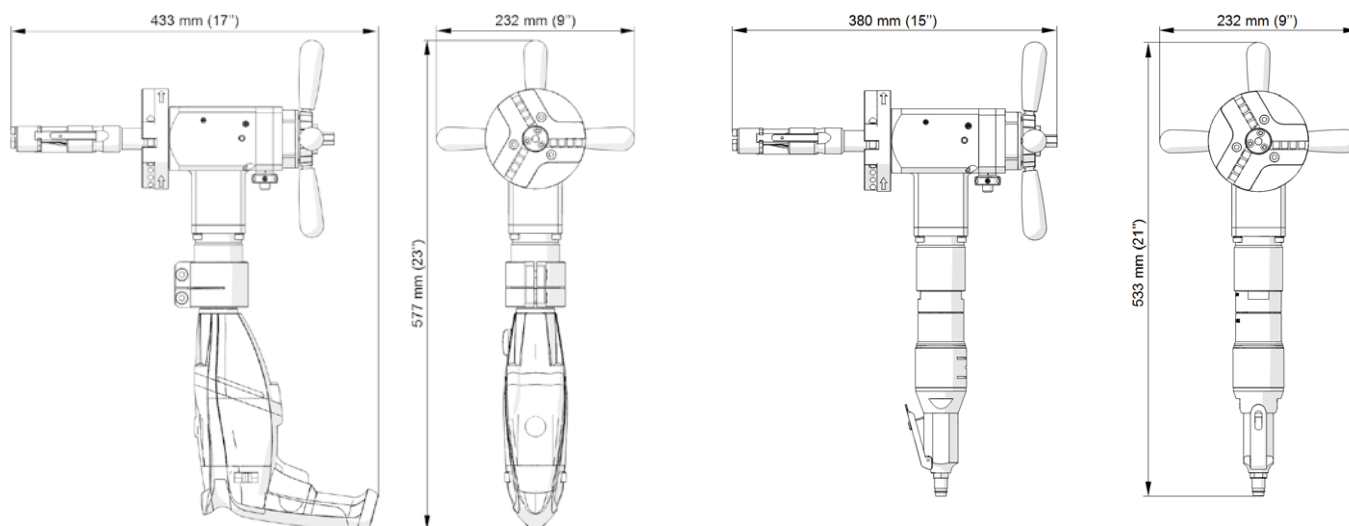


J alakú megmunkálás

Műszaki specifikáció		PRO 5 PB villanymotorral	PRO 5 PB pneumatikus motorral
Villanymotor		1.100 W	-
Áramellátás		110-120V/50-60Hz or 220-240V/50-60Hz	-
Fordulatszám (névleges)		1. áttétel: 0-90 rpm	-
		2. áttétel: 0-300 rpm	-
Pneumatikus hajtás		-	800 W
Levegőigény		-	0,6 MPa (87 PSI)
Levegő-fogyasztás		-	1600 l/min (49.4 köbláb/perc)
Fordulatszám (névleges)		-	90 rpm
Csőátmérő		Min. 32 mm belső és max. 114 mm külső	Min. 32 mm belső és max. 114 mm külső
Max. falvastagság külső csőátmérő esetén	114 mm-ig	12 mm (0.47")	12 mm (0.47")
	114–124 mm*	10 mm (0.39")	10 mm (0.39")
	124–132 mm*	8 mm (0.31")	8 mm (0.31")
	132–140 mm*	6 mm (0.24")	6 mm (0.24")
Súly		11 kg (24 font)	10 kg (22 font)

\* Rendelhető az opcionális 140 mm-es ordótárgyával is.

## Méretetek



PRO 5 PB villanymotorral

PRO 5 PB pneumatikus motorral

### Szabványos szállított készlet:

- PRO 5 PB (motor, szerszámok nélkül)
- Fémdoboz
- Szabványos önbeállító, állítható túske 32 -107mm (1,26 – 4,21") belső átmérőjű csövekhez
- 118 mm-es orsótárcsa
- Befogó elemek (1,2,3,4,5,6) - 3 készlet
- Szerszámkészlet
- Hűtőfolyadék-tartály
- Kezelői kézikönyv

Termékkód: UKS-0472-10-00-00-1



## OPCIONÁLIS TARTOZÉKOK

230V-os villanymotor csatlakozókészlettel  
Termékkód: ZST-0472-16-00-00-0



230V-os villanymotor  
Termékkód: SLN-000094

Csatlakozókészlet villanymotorhoz  
Termékkód: ZST-0472-11-00-00-1

Pneumatikus motor  
Termékkód:  
NPD-0472-03-00-00-0



Levegő-sűrítő készlet  
Termékkód:  
ZST-000021



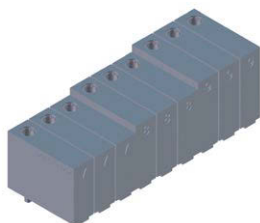
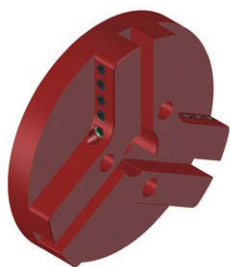
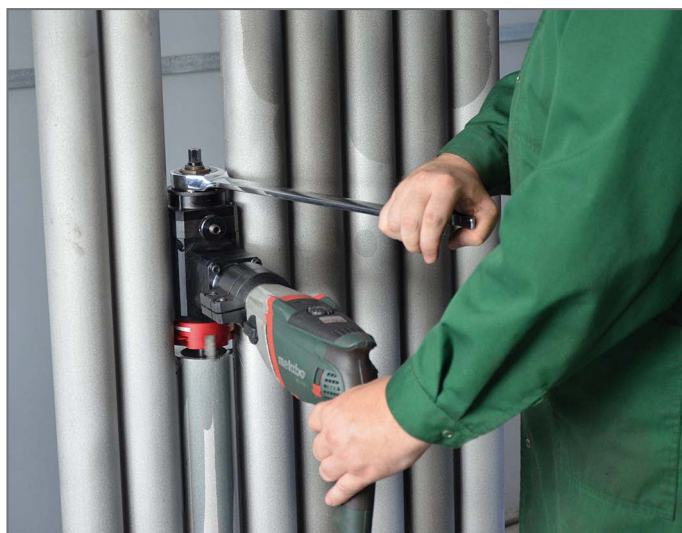
75 mm-es orsótárcsa  
Termékkód:  
TRC-0472-12-00-00-0



Csövek közti min. távolság:  
75 mm (2,95")



Racsnis kulcs  
Termékkód: KLC-000045

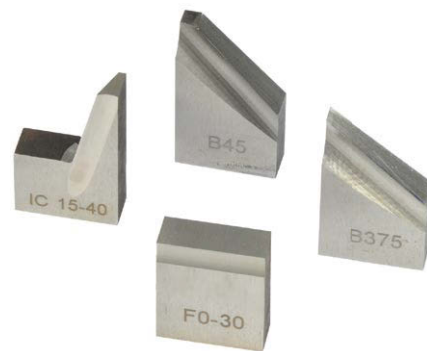


Toldó készlet max. 140 mm-es (5,51") külső átmérőjű  
csövekhez, amelybe beletartozik egy 140 mm-es  
orsótárcsa és 3 készlet (7,8 és 9-es) befogóelem  
Termékkód: ZST-0472-15-00-00-0

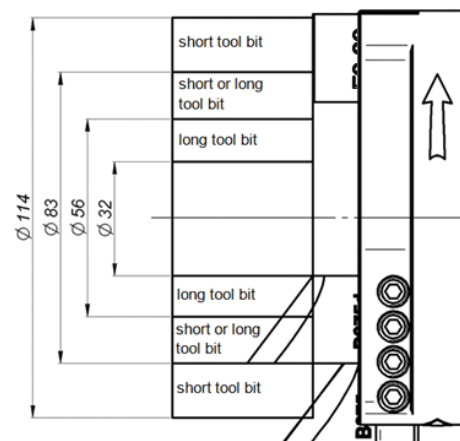




NOZ-000031	F0-30 0°-os megmunkáló betét-elem	
NOZ-000032	B30 30°-os megmunkáló betét-elem*	
NOZ-000033	B30d 30°-os megmunkáló betét-elem**	
NOZ-000036	B375 37,5°-os megmunkáló betét-elem*	
NOZ-000037	B375d 37,5°-os megmunkáló betét-elem**	
NOZ-000040	B45 45°-os megmunkáló betét-elem*	
NOZ-000041	B45d 45°-os megmunkáló betét-elem**	



Szerszám-elemek széles skálája különböző alkalmazásokhoz



A 0°-os megmunkáló betét-elemhez a csőátmérőtől függően szabványos vagy hosszú betét-elemeket kell használni

\*56 mm feletti átmérőhöz, 0°-os megmunkáló betét-elemmel való használat esetén  
\*\*83 mm feletti átmérőhöz, 0°-os megmunkáló betét-elemmel való használat esetén

NOZ-000052	IC 15-40 15°-os belső kalibráló szerszám	
NOZ-000053	IC 15-40 15°-os belső kalibráló szerszám (56 mm át-mérő felett)	
NOZ-000058	J10-R6 10°-os J alakú megmunkáló betét-elem	
NOZ-000057	J15-R2 15°-os J alakú megmunkáló betét-elem	
NOZ-000059	J20-R8 20°-os J alakú megmunkáló betét-elem	



Hűtőfolyadék, 0,5 kg (1,1 font)  
Termékkód: OLJ-000004



Rozsdamentes acél megmunkálását speciális szerszámok alkalmazásával lehet végezni.

[www.promotech.co.hu](http://www.promotech.co.hu)



PROMOTECH termékek kizárólagos magyarországi importőre és márkaszervize  
a B.L.Metal Hungária Kft.